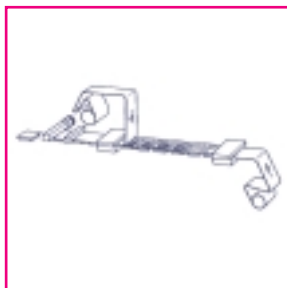
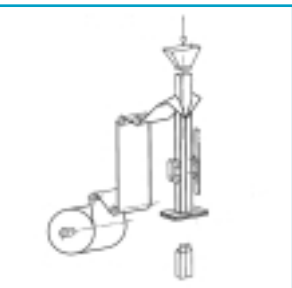


## SEALFLEX<sup>®</sup>

Ampia gamma di film laminati SALDANTI, in grado di soddisfare tutte le prestazioni richieste dalle diverse linee di confezionamento.

### **Proteco li realizza accoppiando:**

- un film biorientato → PET – OPA (nylon) – OPP - caratterizzato da elevate prestazioni di resistenza meccanica alla punturazione, tenacità e stabilità dimensionale
- un film di PE saldabile a caldo



## Prestazioni standard dei film saldanti

- ampia gamma di spessori disponibili - da 47  $\mu\text{m}$  a 145  $\mu\text{m}$
- temperatura inizio saldatura da 110° a 120°
- scivolosità – COF variabile da < 0,25 a 0,50, in funzione del PE saldante scelto

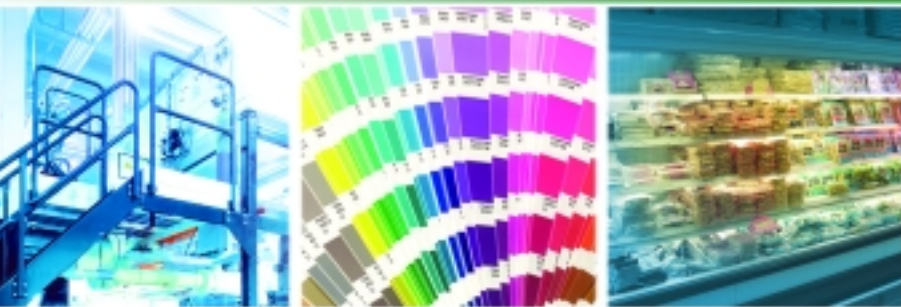
## Prestazioni speciali di alcune formulazioni

- elevata tenuta della saldatura a caldo – HOT TACK
- confezionamento sottovuoto
- saldatura su PE
- ermeticità della confezione anche in presenza di contaminazioni nella zona di saldatura
- film antistatico

## A richiesta, siamo in grado di realizzare strutture personalizzate.

Tutte le strutture sono disponibili trasparenti, bianche oppure STAMPATE IN FLESSOGRAFIA, fino ad 8 colori, con elevata qualità.

La fascia delle bobine e il diametro esterno sono adattabili a tutte le macchine per confezionamento.



## PEELFLEX<sup>®</sup>

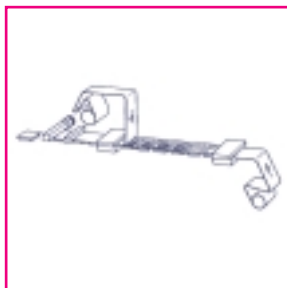
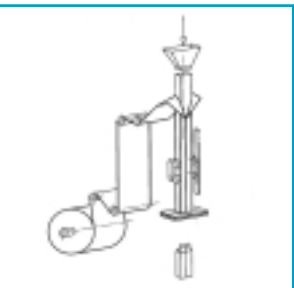
Ampia gamma di film laminati PELABILI, che garantiscono l'ermeticità della confezione combinata con la facilità di apertura all'atto del consumo.

La "pelabilità" del film permette l'apertura della confezione con gesto istintivo senza bisogno di attrezzi come forbici o coltelli.

### **Proteco li realizza accoppiando:**

- un film biorientato → PET – OPA (nylon) – OPP – caratterizzato da elevate prestazioni di resistenza meccanica alla punturazione, tenacità e stabilità dimensionale
- un film poliolefinico a base di PE che consente l'apertura facilitata

I film pelabili sono formulati per "pelare" su se stessi e su LDPE standard oppure su supporti diversi: foglia termoformabile in PVC, PS, A-PET e PP.



## Prestazioni standard dei film pelabili

- ampia gamma di spessori disponibili – da 52  $\mu\text{m}$  a 145  $\mu\text{m}$
- temperatura inizio saldatura 120°
- scivolosità – COF variabile da < 0,25 a 0,50 in funzione del PE pelabile scelto

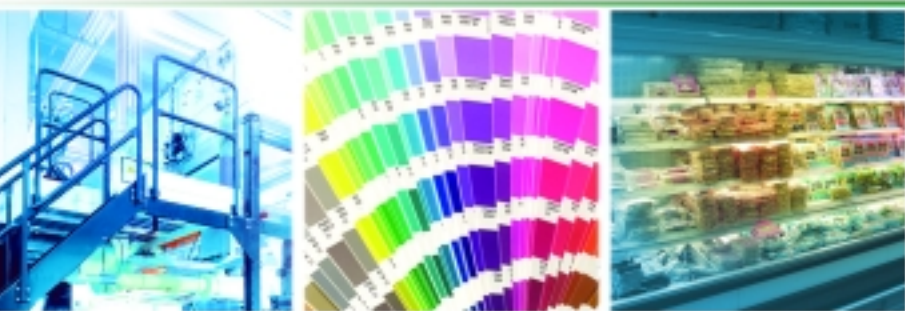
## Prestazioni speciali di alcune formulazioni

- ottima trasparenza
- tenacia alle basse temperature
- confezionamento sottovuoto
- ermeticità della confezione anche in presenza di contaminazioni nella zona di saldatura

## A richiesta, siamo in grado di realizzare strutture personalizzate.

Tutte le strutture sono disponibili trasparenti, bianche oppure STAMPATE IN FLESSOGRAFIA, fino ad 8 colori, con elevata qualità.

La fascia delle bobine e il diametro esterno sono adattabili a tutte le macchine per confezionamento.

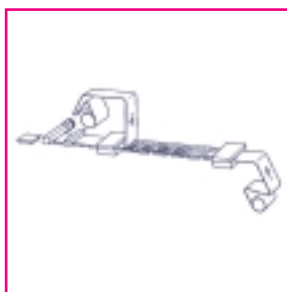
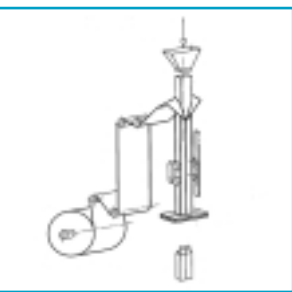


## Film Barriera SEALFLEX<sup>®</sup> e PEELFLEX<sup>®</sup>

Ampia gamma di film laminati BARRIERA particolarmente indicati per il confezionamento in atmosfera protettiva al fine di garantire la conservazione del prodotto ed aumentarne la vita di scaffale.

### **Proteco li realizza accoppiando:**

- un film biorientato → PET – OPA (nylon) – OPP – caratterizzato da elevate prestazioni di resistenza meccanica alla punturazione, tenacità e stabilità dimensionale
- un film coestruso a 5 strati → PE/adesivo/EVOH/adesivo/PE avente ottime caratteristiche di barriera ai gas (Ossigeno, Anidride Carbonica e Azoto dovute al copolimero EVOH)



## PEELFLEX® barriera

Film laminati BARRIERA PELABILI su PE e aventi pelabilità di tipo coesivo.

La pelabilità di tipo coesivo consiste nella formazione di una frattura tra i due materiali saldanti con una energia di innesco e di propagazione costanti (forza di pelabilità).

Questa caratteristica garantisce una sicurezza assoluta dell'imballo, poiché è necessario superare una determinata soglia di energia per aprire la confezione senza distruggerla.

- Ampia gamma di spessori disponibili - da 52 µm a 125 µm
- temperatura inizio saldatura 120°
- scivolosità – COF variabile da < 0,25 a 0,50, in funzione del PE scelto
- permeabilità (O<sub>2</sub>) con 5 µm di EVOH : 1,5 cm<sup>3</sup>/m<sup>2</sup>-24h-bar a 20°C-65% U.R.

## SEALFLEX® barriera

Film accoppiati BARRIERA SALDANTI a base di polietilene (PE) o di polipropilene (PP) per confezioni rispettivamente "pastorizzabili" e "sterilizzabili". I film accoppiati a base PE sono disponibili in versione "antifog".

Con questo trattamento il film evita la formazione di goccioline di condensa sulla superficie del film, permettendo la visione nitida del contenuto confezionato nella vaschetta.

- Ampia gamma di spessori disponibili - da 52 µm a 125 µm
- temperatura inizio saldatura 115°
- scivolosità – COF variabile da < 0,25 a 0,60 in funzione del PE scelto
- permeabilità (O<sub>2</sub>) con 5 µm di EVOH : 1,5 cm<sup>3</sup>/m<sup>2</sup>-24h-bar a 20°C-65% U.R.

### A richiesta, siamo in grado di realizzare strutture personalizzate.

Tutte le strutture sono disponibili trasparenti, bianche oppure STAMPATE IN FLESSOGRAFIA, fino ad 8 colori, con elevata qualità.

La fascia delle bobine e il diametro esterno sono adattabili a tutte le macchine per confezionamento.